

# SPY COBRA Deluxe

---

## Návod k použití



### Hlavní výhody produktu:

- Velmi rychlá a jednoduchá instalace a deinstalace
- Snadné nastavení reportingu
- Pro běžného uživatele nezjistitelné

## **1. Představení produktu**

- Spy Cobra Deluxe je unikátní kombinací hardware/software řešení pro monitoring provozu PC
- Jakmile je program nainstalován, okamžitě se plně automaticky „schová“ tak, aby byl pro uživatele neviditelný
- Spy Cobra Deluxe vám umožní mít přehled o tom, s kým si např. píšete vaše děti nebo zaměstnanci, jaké navštěvují internetové stránky, komu píšete emaily, případně si můžete zvolit zasílání fotek jednotlivých obrazovek, dokonce i se zaměřením na klíčová slova. Pokud je pak vámi vybrané slovo zadáno na klávesnici, automaticky se udělá fotka obrazovky, a ta je zaslána na vámi nastavený email
- Žádná složitá hesla a postupy při instalaci, stačí pouze zasunout USB flash disk do PC a zbytek zvládnete sami

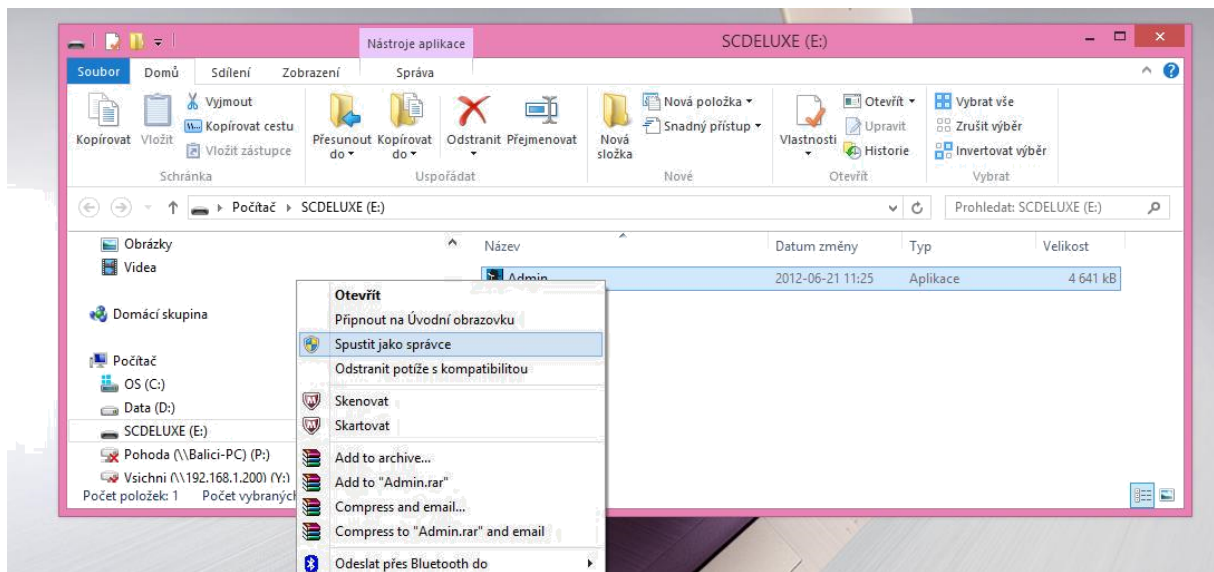
### **Doporučení:**

Každý produkt má své unikátní 20ti místní IMEI číslo. Doporučujeme, abyste si toto číslo dobře uschovali pro případnou budoucí technickou podporu. Číslo si zobrazíte tak, že po přihlášení do ovládacího panelu, stisknete klávesu F1.

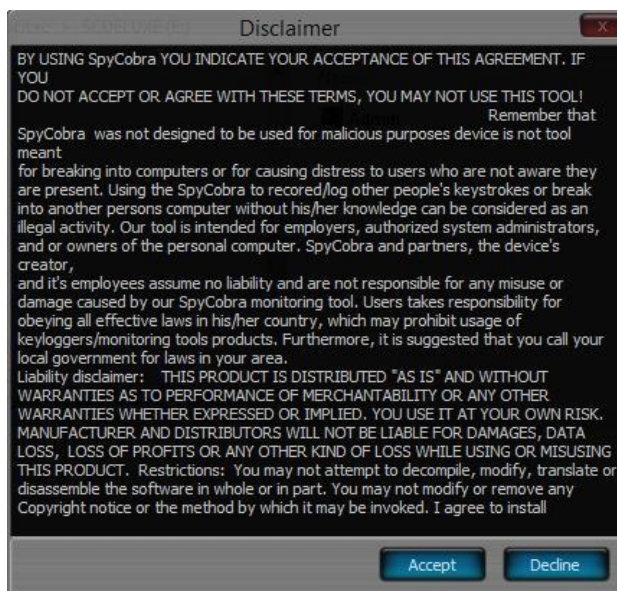
Pro správnou funkčnost produktu je třeba před zasunutím USB flash disku nejprve deaktivovat antivirový program.

## **1. Instalace a nastavení produktu**

- Nejprve deaktivujte antivirový program v cílovém PC – **hrozí nevratné poškození produktu**
- Flash disk s produktem Spy Cobra zasuňte do USB cílového počítače
- Produkt se vám zobrazí jako vyměnitelný disk
- Aplikaci Admin je třeba spustit jako Správce. Klikněte na soubor pravým tlačítkem myši a nabízeného menu vyberte „Spustit jako správce“



- Odklikněte souhlas s podmínkami kliknutím na tlačítko Accept. Bez tohoto souhlasu nemůžete produkt do cílového PC nainstalovat



- Objeví se následující obrazovka, kdy jedinou aktivní možností je volba pro instalaci produktu: **Install SpyCobra**



- Dokončená instalace produktu je signalizována shodnou obrazovkou, nicméně s jinými aktivními tlačítky



- První aktivní tlačítko **Uninstall** slouží k odinstalování produktu z cílového PC
- Druhé tlačítko slouží k otevření menu nastavení
- Spy Cobra Deluxe umožňuje nastavit si cílový email, na který budou ve vámi stanovených intervalech zasílány informace o cílovém PC. Druhou možností, pokud máte přístup k cílového PC je stažení zaznamenaných dat přímo na flash disk. V tomto případě stačí zasunout produkt do PC, otevřít výše uvedené okno a zadat volbu **Move saved data**. Zaznamenaná data budou přesunuta na flash disk.

Pozn: Při odpojování produktu od PC používejte vždy funkci bezpečného odebrání hardware, jinak hrozí nevratné poškození uložených souborů

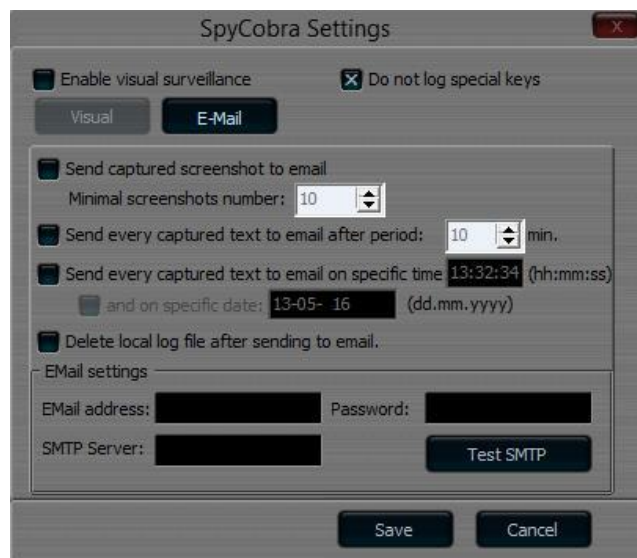
- Nastavení reportů provede přes volbu **Configure** v hlavním menu. Zobrazí se vám následující okno



- První dva check boxy mají následující význam:
  - Enable Visual Surveillance – zapnutí/vypnutí monitoringu. Defaultně je zapnuto

- Do not log Special Keys – defaultně nezaznamenává numerickou klávesnici, šipky, apod. Pokud chcete tyto klávesy také zaznamenávat odstraňte křížek v checkboxu

**Nastavení emailu** – pro vstup do nastavení klikněte na tlačítko Email, zobrazí se následující obrazovka



- První volba je určena pro zaslání balíku screenshotů a určuje při kolika screenshotech bude mail odeslán
- Druhá volba je určena pro zaslání monitorovaného textu. Nastavuje se interval zaslání v minutách
- Třetí volba je připravena pro případ, kdy chcete zasílat email v určitý čas, případně specifické datum
- Poslední volbou si můžete aktivovat funkci, která vymaže veškeré záznamy/logy v cílovém PC, jakmile budou odeslány na email
- U emailu se nastavuje emailová adresa, na kterou chcete zasílat data (Email address), heslo do emailu (Password) a SMTP Server (najdete ho zpravidla v nastavení vašeho emailového účtu). Správnost nastavení si můžete otestovat (Test SMTP), kdy vám na mail přijde testovací zpráva, pokud máte nastavení správně.
- Po ukončení nastavení volbu uložte kliknutím na tlačítko Save

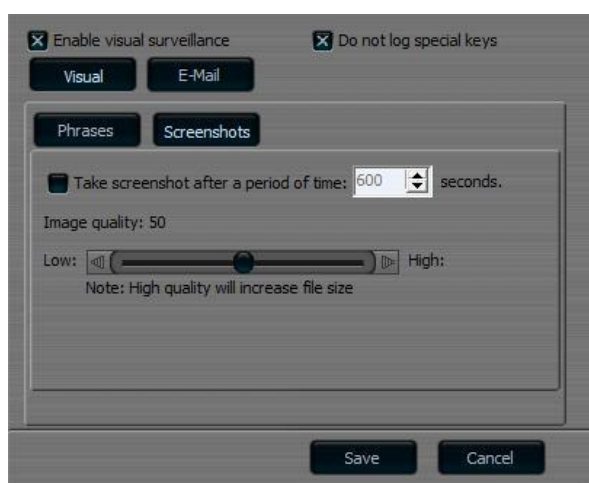
**Nastavení požadovaných frází/slov** – volba Phrases, zde je možné nastavit slova, při jejichž zadání se automaticky vytvoří scan obrazovky



- Požadovaná slova nebo slovní spojení zadávejte do řádku Add phrase a vždy potvrďte kliknutím na tlačítko **Add phrase**
- Volba Case sensitive je určena, pokud je označena, pro rozlišování malých a velkých písmen
- Vybrané fráze můžete samozřejmě také mazat. Stačí je označit a kliknout na **Remove selected**
- Pro uložení záznamu klikněte opět na Save

### **Nastavení zasilání scanů obrazovek**

- Po kliknutí na tlačítko Screenshots na hlavním menu se vám otevře následující obrazovka



- Pokud chcete zasílat scany obrazovek na nastavený mail, označte nabídnutou volbu a nastavte interval vytváření jednotlivých scanů

- Poslední krokem je volba kvality zasílaných scanů. Vyšší kvalita (High) znamená také větší objem zasílaných dat a naopak
- Volbu ukončete stiskem tlačítka Save

Po ukončení celého nastavení produkt přes funkci bezpečného odebrání hardware odpojte a monitoring je tímto připraven.

### **Prohlížení dat uložených na flash disku**

- Jakmile máte na flash disku Spy Cobra uloženy záznamy, můžete si je uložit a prohlédnout na jakémkoliv PC
- Stačí zasunout flash disk do PC a z volby na hlavní menu vybrat **Move data to PC**
- Následně vyberte kam chce data uložit a potvrďte OK
- Spy Cobra Deluxe vytvoří soubor „SAVEDATA“, do kterého data uloží
- Adresář bude obsahovat dva podadresáře „KEYS“ obsahující klávesové úhozy a „SCREENS“ obsahující obrazovky

Pozn: Některé antivirové programy mohou odstranit aplikaci z počítače. V takovém případě postupujte při reinstalaci podle následujícího postupu

### **Postup pro reinstalaci aplikace admin.exe**

- Spy Cobra Deluxe připojte do USB portu
- Dvojitým klikem otevřete vyměnitelný disk Spy Cobra
- Následně je třeba aktivovat funkci Zobrazení skrytých položek, dle použitého systému Windows
- Po zobrazení skrytých položek se objeví zazipovaný soubor „copy“
- Soubor rozbalte a najděte soubor admin.exe
- Pokud bude požadováno heslo, zadejte „cobra“
- Soubor admin.exe si uložte někam na hard disk
- Nyní ji opět zkopírujte a uložte do původního adresáře na Spy Cobra flash disku

Pozn: Doporučujeme zálohovat si soubor admin.exe na bezpečném místě. Může se vám v budoucnu hodit.

### **Technická podpora**

- Technická podpora společnosti Paraben: email: [support@spycobra.com](mailto:support@spycobra.com)
- Jedna licence produktu Spy Cobra může být použita vždy pouze na jednom počítači. Pokud ji chcete použít na počítači jiném, je třeba ji nejprve odinstalovat

- Upozornění: na některých PC, verzích licence Windows, případně při použití některých fontů je možné, že instalace produktu Spy Cobra může způsobit znefunkčnění některých specifických kláves, proto doporučujeme před spuštěním do ostrého provozu počítač po instalaci „zkontrolovat“

Ovládání přístroje se může v závislosti na jednotlivých sériích drobně lišit.

Přístroj používejte v souladu s platnými právními předpisy. Dodavatel nenese žádnou odpovědnost za použití přístroje v rozporu s těmito předpisy.

Pokud v návodu naleznete nějaké nepřesnosti, budeme rádi, pokud nás budete informovat na našem emailu [podpora@spyshops.cz](mailto:podpora@spyshops.cz)